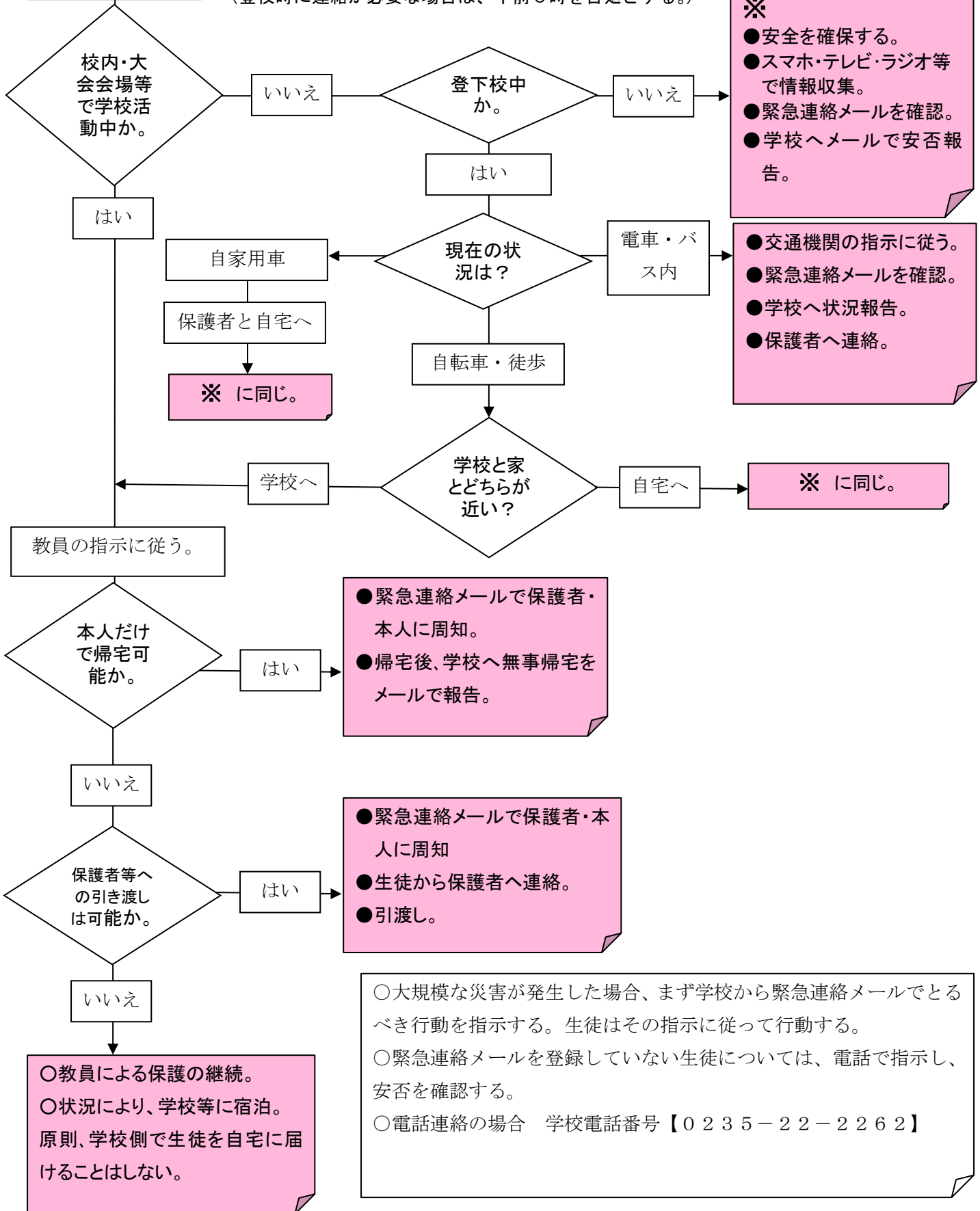


災害発生時における初動マニュアル

山形県立鶴岡北高等学校

災害発生

学校から緊急連絡メールで一斉に指示を送る
(登校時に連絡が必要な場合は、午前6時を目処とする。)



※

- 安全を確保する。
- スマホ・テレビ・ラジオ等で情報収集。
- 緊急連絡メールを確認。
- 学校へメールで安否報告。

- 交通機関の指示に従う。
- 緊急連絡メールを確認。
- 学校へ状況報告。
- 保護者へ連絡。

※ に同じ。

- 緊急連絡メールで保護者・本人に周知。
- 帰宅後、学校へ無事帰宅をメールで報告。

- 緊急連絡メールで保護者・本人に周知
- 生徒から保護者へ連絡。
- 引渡し。

○大規模な災害が発生した場合、まず学校から緊急連絡メールでとるべき行動を指示する。生徒はその指示に従って行動する。

○緊急連絡メールを登録していない生徒については、電話で指示し、安否を確認する。

○電話連絡の場合 学校電話番号【0235-22-2262】