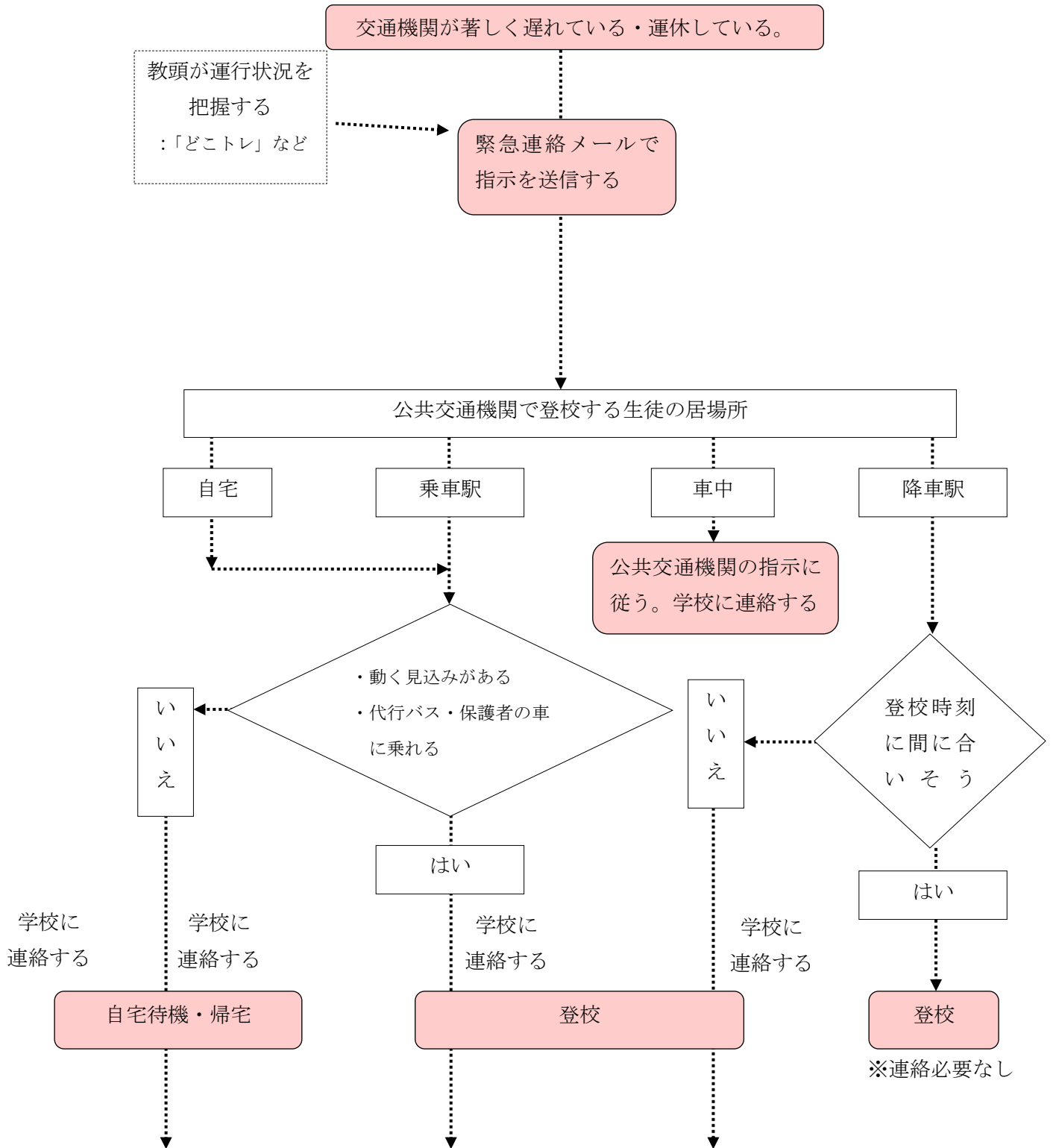


5

交通障害発生時における初動マニュアル

山形県立鶴岡北高等学校



○原則として、緊急連絡メールで学校に連絡する。(現在の状況・今後の行動)

例:「現在余目駅、自宅に戻る」

○各自で保護者に状況を連絡し、送迎できる場合はしてもらう。

○緊急連絡メールに登録していない生徒は、現状を電話連絡により学校へ伝え、指示を受ける。

【0235-22-2262】