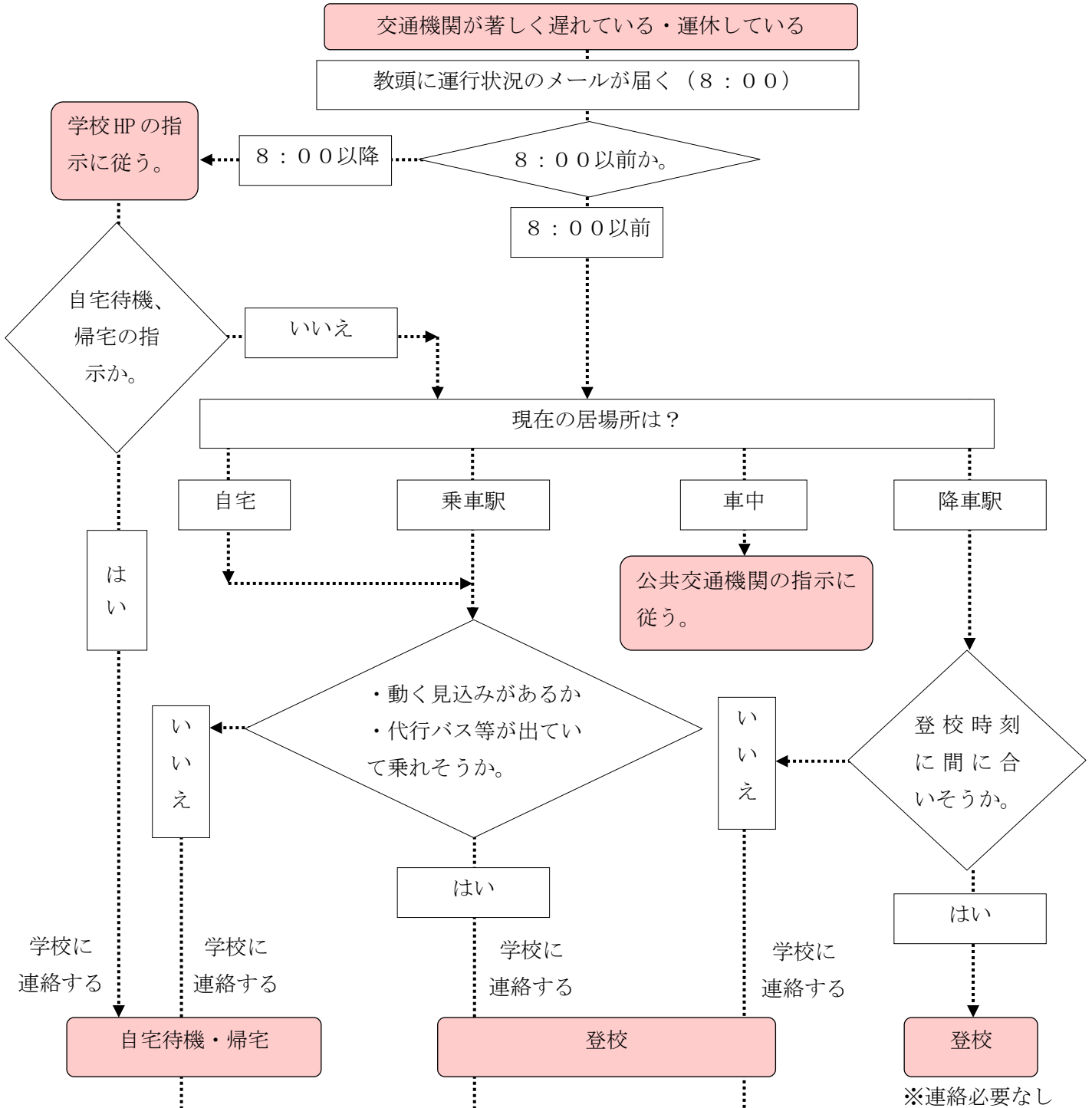


交通障害発生時における初動マニュアル

山形県立鶴岡北高等学校



○学校ホームページ(HP)にアクセスし、ログインして状況を報告してください。

【ID=kita パスワード=1234】

○保護者に状況を報告してください。

○電話連絡の場合は学校の電話へ。

【0235-22-2262】

鶴北 HP



交通障害時連絡用

